

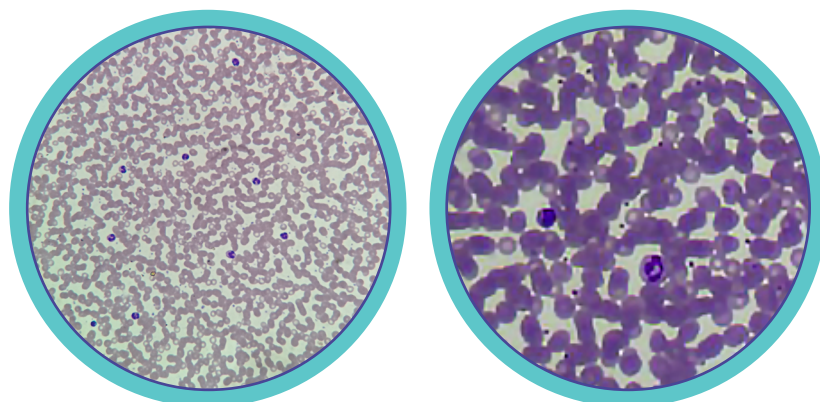


**REN Y LAB**

DIAGNÓSTICOS IN VITRO

# HEMATOLOGIA

A linha de corantes hematológicos apresenta intensa capacidade de fixação e coloração. A ótima nitidez e diferenciação proporcionadas pelas colorações são fundamentais para a identificação rápida e apurada dos elementos sanguíneos. Nessa linha estão incluídos também os anticoagulantes.



## ANTICOAGULANTE CITRATO

- Frasco de 500 ml código: 0790

## ANTICOAGULANTE EDTA

- Frasco de 500 ml código: 0677

## ANTICOAGULANTE FLOURETO

- Frasco de 500 ml código: 0789

## AZUL DE CRESIL BRILHANTE

- Frasco de 100 ml código: 0004

## CORANTE GIEMSA

- Frasco de 500 ml código: 0136
- Frasco de 1000 ml código: 0011

## CORANTE LEISHMAN

- Frasco de 1000 ml código: 0018

## CORANTE MAY-GRUNWALD

- Frasco de 1000 ml código: 0025

## CORANTE RÁPIDO Nº 01

- Frasco de 500 ml código: 0028

## CORANTE RÁPIDO Nº 02

- Frasco de 500 ml código: 0030

## CORANTE RÁPIDO Nº 03

- Frasco de 500 ml código: 0032

## CORANTE WRIGHT

- Frasco de 500 ml código: 0377
- Frasco de 1000 ml código: 0040

## KIT CORANTE RÁPIDO

- Kit 3 x 500 ml código: 0072

## LIQUIDO DE REES

- Frasco de 100 ml código: 0068

## LIQUIDO DE TURK

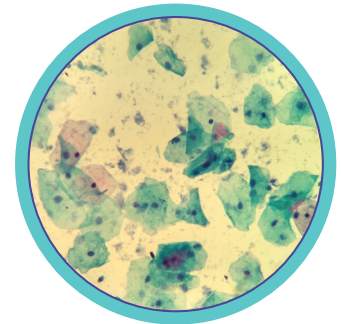
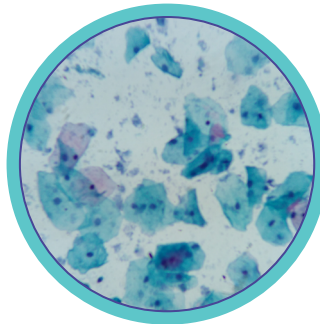
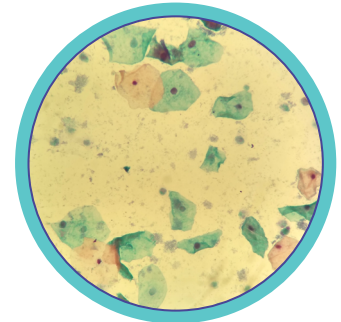
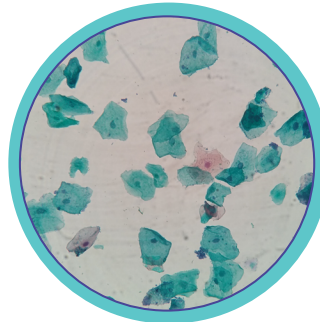
- Frasco de 500 ml código: 0066

## ÓLEO DE IMERSÃO

- Frasco de 100 ml código: 0046

# PAPANICOLAOU

Produtos destinados à técnica de coloração de Papanicolaou. Os corantes RenyLab promovem alta nitidez à lâmina, facilitando a identificação de neoplasias e a avaliação do estado hormonal. O fixador Renyfix garante por tempo indeterminado a qualidade da lâmina, preservando o estado citomorfológico das células e elementos citoquímicos essenciais, sem a necessidade de que o material seja conservado em geladeira.



## ÁCIDO ACÉTICO 2%

- Frasco de 1000 ml ..... código: 0698
- Frasco de 500 ml ..... código: 3637

## ÁCIDO ACÉTICO 3%

- Frasco de 1000 ml ..... código: 0701

## ÁCIDO ACÉTICO 5%.

- Frasco de 1000 ml ..... código: 0704
- Frasco de 500 ml ..... código: 3638

## EA-36

- Frasco de 1000 ml ..... código: 0008
- Frasco de 500 ml ..... código: 0134

## HEMATOXILINA DE HARRIS

- Frasco de 1000 ml ..... código: 0012
- Frasco de 500 ml ..... código: 0270

## KIT PAPANICOLAOU (EA-36, OG-6, HEMATOXILINA)

- Kit 3x500 ml ..... código: 0073

# BIOQUÍMICA

Os produtos são voltados à dosagem de elementos químicos nas mais diversas amostras. Possuímos soluções de glicose e lactose para testes de intolerância.



## FRUCT-O-TEST® LARANJA 50 G

- Frasco de 250 ml ..... código: 3632

## GLUC-O-TEST® LIMÃO 50 G

- Frasco de 300 ml ..... código: 2643

## GLUC-O-TEST® LARANJA 50 G

- Frasco de 300 ml ..... código: 3370

## GLUC-O-TEST® LIMÃO 75 G

- Frasco de 300 ml ..... código: 2641

## GLUC-O-TEST® LIMÃO (EM PÓ)

- Sachet 900 g ..... código: 3362

## GLUC-O-TEST® LIMÃO 100 G

- Frasco de 300 ml ..... código: 2717

## GLUC-O-TEST® LARANJA 75 G

- Frasco de 300 ml ..... código: 2934

## LACT-O-TEST® LIMÃO 50 G

- Frasco de 300 ml ..... código: 2645

## XIL-O-TEST® LIMÃO 25 G (SOLUÇÃO DE D-XILOSE)

- Frasco de 250 ml ..... código: 4358

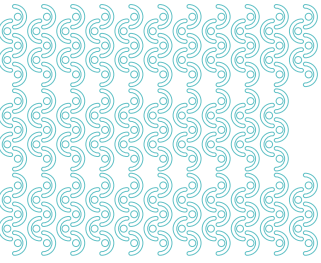
## REATIVO DE BENEDICT

- Frasco de 500 ml ..... código: 0041

## RENYCULT (SANGUE OCULTO COM DIETA).

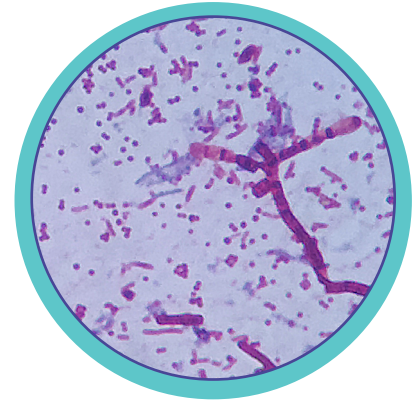
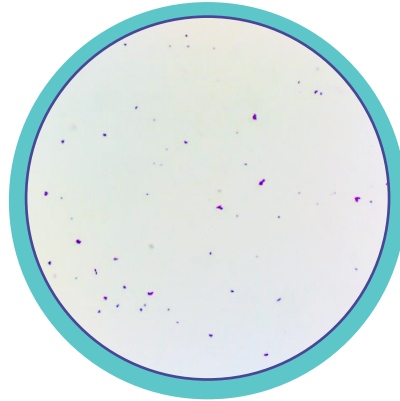
- Kit com 30 determinações ..... código: 0039





# MICROBIOLOGIA

A Microbiologia, hoje, é foco de intensa pesquisa e dedicação na empresa. Com uma ampla linha de corantes e meios de cultura prontos para uso, concentramos esforços para produzir e ofertar soluções que unem eficiência e qualidade no diagnóstico de doenças infecciosas.



## ÁLCOOL ÁCIDO

- Frasco de 500 ml ..... código: 0002
- Frasco de 1000 ml ..... código: 0391

## ÁLCOOL ACETONA

- Frasco de 500 ml ..... código: 0310
- Frasco de 1000 ml ..... código: 0415

## AZUL DE METILENO LOEFFLER

- Frasco de 500 ml ..... código: 0005

## CRISTAL VIOLETA

- Frasco de 1000 ml. código: ..... 4159
- Frasco de 500 ml. código: ..... 4157

## FUCSINA FENICADA DE ZIEHL-NEESEN

- Frasco de 500 ml ..... código:0010

## FUCSINA DE GRAM

- Frasco de 500 ml ..... código: 0009

## HIDRÓXIDO DE POTÁSSIO 40%

- Frasco a de 30 ml ..... código: 4378

## KIT GRAM 4X500ML

- Kit 4x500 ml ..... código: 0067

## KIT ZIEHL-NEESEN 3X500ML

- Kit 3x500 mL ..... código: 0069

## LUGOL PARA GRAM

- Frasco de 500 ml ..... código: 0021

## LUGOL FORTE 2%

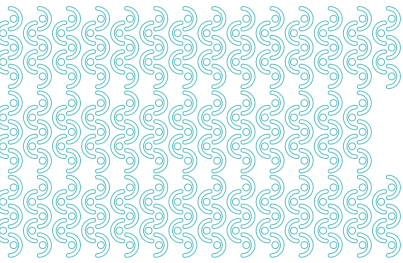
- Frasco de 500 ml ..... código: 0063
- Frasco de 1000 ml ..... código: 0062

## M.I.F – LÍQUIDO PARA CONSERVAÇÃO DE FEZES

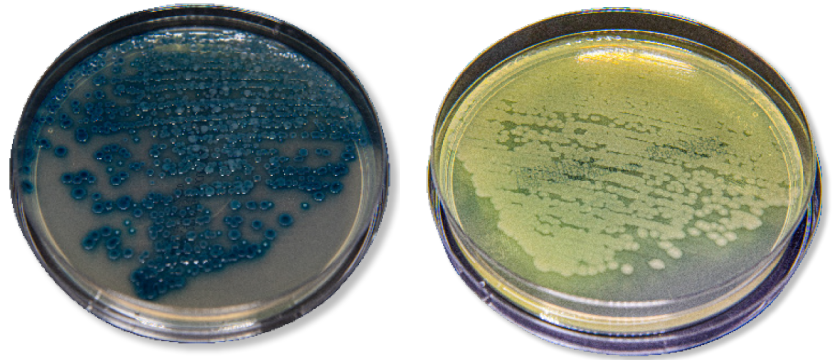
- Frasco de 1000 ml ..... código: 0055

## REATIVO DE KOVACS

- Frasco de 10 ml ..... código: 0685



# MEIOS DE CULTURA EM PLACA



## **AGAR CLED - 90X15 MM**

- Pacote com 10 placas ..... código: 1171

## **AGAR CHOCOLATE - 90X15 MM**

- Pacote com 10 placas ..... código: 1191

## **AGAR CHOCOLATE SUPLEMENTADO - 90X15 MM**

- Pacote com 10 placas ..... código: 4137

## **AGAR COLUMBIA-CNA - 90X15 MM**

- Pacote com 10 placas ..... código: 3831

## **AGAR DNASE COM AZUL DE TOLUIDINA - 90X15 MM**

- Pacote com 10 placas ..... código: 4828

## **AGAR MACCONKEY - 90X15 MM**

- Pacote com 10 placas ..... código: 1174

## **AGAR MUELLER HINTON - 90X15 MM**

- Pacote com 10 placas ..... código: 1177

## **AGAR MUELLER HINTON - 140X15 MM**

- Pacote com 10 placas ..... código: 1178

## **AGAR MUELLER HINTON - SANGUE DE CAVALO - 90X15 MM**

- Pacote com 10 placas ..... código: 4758

## **AGAR MUELLER HINTON - SANGUE DE CAVALO- 140 X 15 MM**

- Pacote com 10 placas ..... código:3878

## **AGAR MUELLER HINTON SANGUE**

- de ovelha -140x15 mm

- Pacote com 10 placas ..... código: 1289

## **AGAR MUELLER HINTON SANGUE DE OVELHA - 90X15 MM**

- Pacote com 10 placas ..... código: 1233

## **AGAR SAL MANITOL (MSA) - 90X15 MM**

- Pacote com 10 placas ..... código: 1224

## **AGAR MYCOSEL - 90X15 MM**

- Pacote com 10 placas ..... código: 5493

## **AGAR PCA - 90X15 MM**

- Pacote com 10 placas ..... código:4361

## **AGAR SABOURAUD - 90X15 MM**

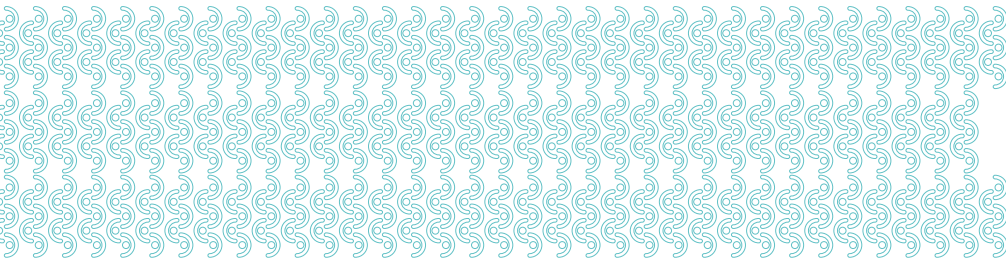
- Pacote com 10 placas ..... código: 1220

## **AGAR SANGRE - 90X15 MM**

- Pacote com 10 placas ..... código: 1228

## **AGAR SS - 90X15 MM**

- Pacote com 10 placas ..... código: 1179



#### **AGAR TEAGUE E.M.B - 90X15 MM**

- Pacote com 10 placas ..... código: 4833

#### **AGAR THAYER MARTIN - 90X15 MM**

- Pacote com 10 placas ..... código: 5375

#### **AGAR TSA - 90X15 MM**

- Pacote com 10 placas ..... código: 1899

#### **AGAR XLD - 90X15 MM**

- Pacote com 10 placas ..... código: 5400

#### **BI-PLACA**

#### **AGAR CLED BI-PLACA - 90X15 MM**

- Pacote com 10 placas ..... código: 1172

#### **AGAR SANGUE/MACCONKEY BI-PLACA - 90X15 MM**

- Pacote com 10 placas..... código: 1231

#### **AGAR CLED/MACCONKEY BI - PLACA - 90X15 MM**

- Pacote com 10 placas..... código: 1195

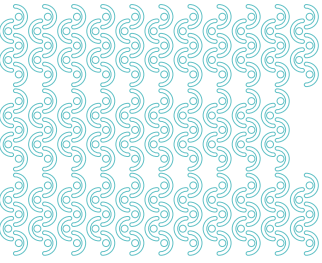
#### **AGAR SANGUE BI-PLACA 90 X 15 MM**

- Pacote com 10 placas..... código: 1229

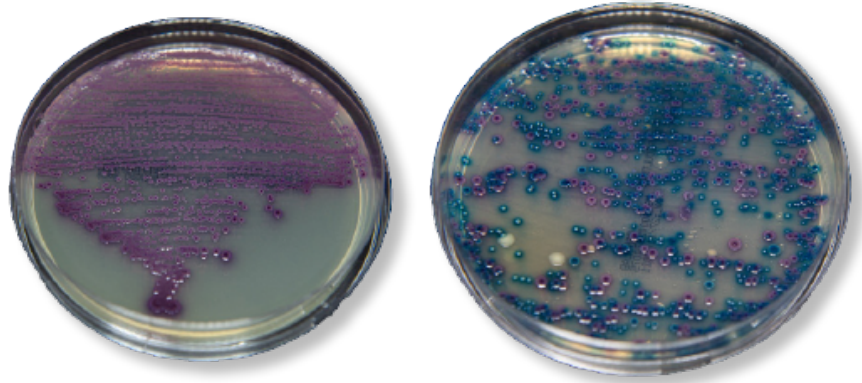
#### **TRI-PLACA**

#### **AGAR TRIAL: MACCONKEY/SANGUE/ CHOCOLATE - 90X15 MM**

- Pacote com 10 placas.....código:1298



# MEIOS DE CULTURA CROMOGÊNICOS



## **AGAR CROMOGÊNICO ACINETOBÁCTER - 90x15 mm**

- Pacote com 10 placas ..... código: 5435

## **AGAR CROMOGÊNICO CANDIDA 90x15 mm**

- Pacote com 10 placas ..... código: 4719

## **AGAR CROMOGÊNICO CARBA RESIST 90x15 mm**

- Pacote com 10 placas ..... código: 5639

## **AGAR CROMOGÊNICO UROCULTIVO - 90x15 mm**

- Pacote com 10 placas ..... código: 1200

## **AGAR CROMOGÊNICO UROCULTIVO (Bi-Placa) - 90x15 mm**

- Pacote com 10 placas ..... código: 3707

## **AGAR CROMOGÊNICO STREPTO B - 90x15 mm**

- Pacote com 10 placas ..... código: 4718

## **AGAR CROMOGÊNICO MRSA - 90x15 mm**

- Pacote com 10 placas ..... código: 4820

## **AGAR CROMOGÊNICO ESBL - 90x15mm**

- Pacote com 10 placas ..... código: 4816

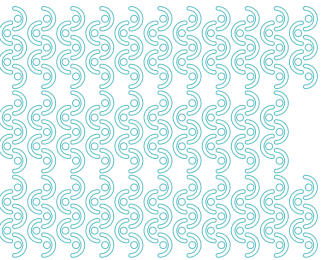
## **AGAR CROMOGÊNICO KPC - 90x15mm**

- Pacote com 10 placas ..... código: 4817

## **AGAR CROMOGÊNICO VRE - 90x15 mm**

- Pacote com 10 placas ..... código: 4825





# HEMOCULTURAS



## RENYHEMOCULT BHI - ADULTO 45 ml

- Caixa com 10 frascos código: 0611

## RENYHEMOCULT BHI - PEDIÁTRICO 9 ml

- Caixa com 10 frascos..... código: 2032

## RENYHEMOCULT BHI - ADULTO 45 ml

- Caixa com 96 frascos..... código: 3194

## RENYHEMOCULT BHI - PEDIÁTRICO 9 ml

- Caixa com 96 frascos..... código: 3195

## ADICIONAIS/ ACESSÓRIOS

### ALÇA CALIBRADA 1 $\mu$ L (Ni-Cr)

- Unidade. código:1269

### ALÇA CALIBRADA 10 $\mu$ L (Ni-Cr)

- Unidade..... código:1270

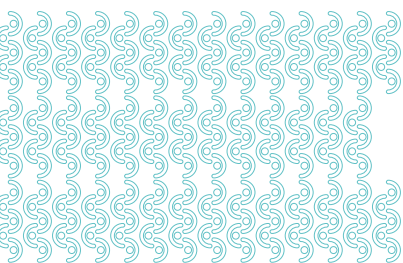
### ALÇA CALIBRADA 1 $\mu$ L de platina

- Unidade..... código:1491

### ALÇA CALIBRADA 10 $\mu$ L de platina

- Unidade..... código:1470





# MEIOS DE CULTURA EM TUBOS



## **AGAR BILE ESCULINA – 13x100 mm**

- Pacote com 10 tubos ..... código: 1167

## **AGAR SABOURAUD – 16x100 mm**

- Pacote com 10 tubos ..... código: 1324

## **AGAR SABOURAUD – 16x150 mm**

- Pacote com 10 tubos ..... código: 5404

## **AGAR SABOURAUD + CLORANFENI- COL - 16x100 mm**

- Pacote com 10 tubos ..... código: 1257

## **AGAR SABOURAUD + CLORANFENI- COL - 16x150 mm**

- Pacote com 10 tubos ..... código: 5896

## **AGAR UREA – 13x100 mm**

- Pacote com 10 tubos ..... código: 1644

## **AGAR MYCOSEL – 16x100 mm**

- Pacote com 10 tubos ..... código: 1751

## **AGAR MYCOSEL – 16x150 mm**

- Pacote com 10 tubos ..... código: 5442

## **AGAR CITRATO SIMMONS - 13x100 mm**

- Pacote com 10 tubos ..... código: 1168

## **AGAR T.S.I - 13x100 mm**

- Pacote com 10 tubos ..... código: 1265

## **AGAR FENILALANINA - 13x100 mm**

- Pacote com 10 tubos ..... código: 4831

## **CALDO ARGININA – 13x100 mm**

- Pacote com 10 tubos ..... código: 1240

## **CALDO BHI – 13x100 mm**

- Pacote com 10 tubos ..... código: 1163

## **CALDO TIOGLICOLATO com indicador - 13x100 mm**

- Pacote com 10 tubos ..... código: 1166

## **CALDO TIOGLICOLATO sem indicador - 13x100 mm**

- Pacote com 10 tubos ..... código: 5403

## **CALDO LISINA - 13x100 mm**

- Pacote com 10 tubos ..... código: 1245

## **CALDO MALONATO - 13x100 mm**

- Pacote com 10 tubos ..... código: 1247

## **CALDO MTS - 13x100 mm**

- Pacote com 10 tubos ..... código: 4559

## **CALDO MUELLER HINTON 4mL - 13x100 mm**

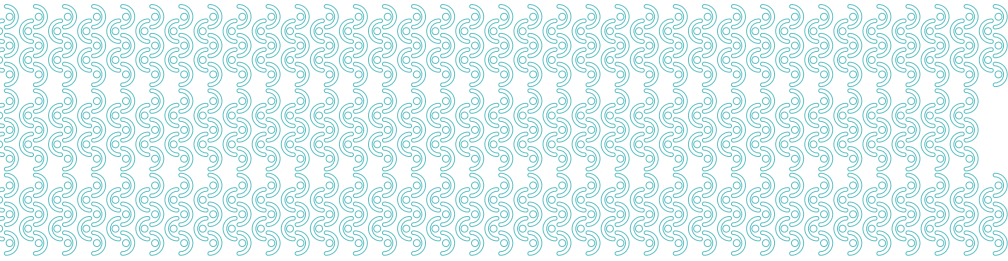
- Pacote com 10 tubos ..... código: 5321

## **CALDO MUELLER HINTON 10mL - 16x150 mm**

- Pacote com 10 tubos ..... código: 5390

## **CALDO ORNITINA - 13x100 mm**

- Pacote com 10 tubos ..... código:  
1252



### **CALDO BILE VERDE BRILHANTE 5% - 13x100 mm**

- Pacote com 10 tubos ..... código: 5893

### **CALDO BHI COM NaCl 6,5%**

- Pacote com 10 tubos ..... código: 1164

### **MR-VP Medio (caldo de fosfato de glicose) - 13x100 mm**

- Pacote com 10 tubos ..... código: 4835

### **CALDO RAPPAPORT VASSILIADIS - 16x150mm**

- Pacote com 10 unidades.....código: 5401

### **CALDO SELENITO - 13x100 mm**

- Pacote com 10 tubos ..... código: 1502

### **CALDO TSB - 13x100 mm**

- Pacote com 10 tubos ..... código: 1165

### **CALDO TSB 9mL - 16x150 mm**

- Pacote com 10 tubos ..... código: 5443

### **CALDO TODD HEWITT - 13x100 mm**

- Pacote com 10 tubos ..... código: 1266

### **KIT VIRAL (Meio de transporte + hisopos )**

- Pacote com 10 unidades ..... código: 4658

### **MEIO RUGAI MODIFICADO COM INDOL E LISINA (9 provas bioquímicas em um só tubo)**

- Pacote com 25 tubos ..... código: 1128

### **MEIO SIM - 13x100 mm**

- Pacote com 10 tubos ..... código: 1261

### **MEIO EPM - 13x100 mm**

- Pacote com 10 tubos ..... código: 4848

### **MEIO MILI - 13 x 100 mm**

- Pacote com 10 tubos ..... código: 4845

### **MEIO LOWENSTEIN JENSEN 6mL - 16x150 mm**

- Pacote com 10 tubos ..... código: 5381

### **MEIO OF GLUCOSA con aceite - 13x100 mm**

- Pacote com 10 tubos ..... código:1300

### **MEIO OF GLUCOSA sin aceite - 13x100 mm**

- Pacote com 10 tubos ..... código: 1301

### **MEDIO A3 DE TRANSPORTE MODIFICADO**

- Pacote com 10 tubos ..... código: 1239

# IMUNOLOGIA

Testes rápidos com alta sensibilidade e especificidade. Rapidez e eficácia nos resultados.



## IMUNOTEST SÍFILIS VDRL

- 250 determinações ..... cód.: 2420

## IMUNOTEST SANGUE OCULTO FECAL (sem dieta)

- 750 determinações + controle ... código: 5440

# ENDOSCOPIA

O segmento deu vida à empresa, através do desenvolvimento do teste de urease na forma líquida, URETEST®, que nos confere liderança no mercado nacional desde 1995.



## ÁCIDO ACÉTICO 2%

- Frasco de 100 ml ..... código: 2914

## AZUL DE METILENO endoscopia 60mL

- Frasco de 60ml ..... código: 0006

## AZUL DE METILENO endoscopia 12x6 mL

- Caixa 12x6 ml ..... código: 4379

## FRUCT-O-TEST® 25g (para teste de Hidrogênio expirado)

- Frasco de 250 ml ..... código: 2933

## GLUC-O-TEST® 75g (para teste de Hidrogênio expirado)

- Frasco de 300 ml ..... código: 2641

## INDIGO CARMÍN 12x6 mL

- Caixa 12x6 ml..... código: 4381

## LACT-O-TEST® 25 g (para teste de Hidrogênio expirado)

- Frasco de 250 ml ..... código: 3352

## LUGOL endoscopia 60mL

- Frasco de 60 ml ..... código: 0023

## RENYGEL GL - PARA ENDOSCOPIA e COLONOSCOPIA

- Frasco de 250 g ..... código: 0024

## RENYGLASS-LIMPADOR DE LENTES

- Spray de 20 ml ..... código: 0480

## TINTA NANQUIM (Tinta China) 12x6 mL

- Caixa 12x6 ml ..... código: 4380

## SILICONE LÍQUIDO

- Frasco de 100 ml ..... código: 1621

## URETEST® - TESTE ULTRA RÁPIDO DE UREASE

- Caixa com 50 testes ..... código: 007

HEMOCULTURA

# RENY DL

HEMOCULTURA AUTOMATIZADA

24/48/60/120/180/240



[renylab.ind.br](http://renylab.ind.br)



 **RENYLAB**  
DIAGNÓSTICOS IN VITRO

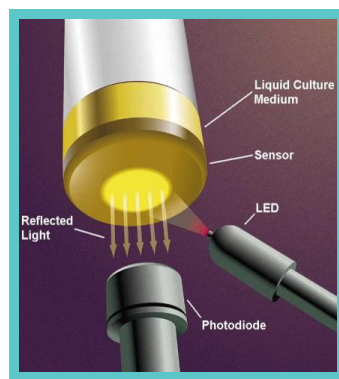


## Principais Características:

- Princípio do Teste: Colorimetria por pH
- Sistema Windows com LCD touch screen
- Leitor de Código de Barras interno
- Design expansível e modular com capacidade de 48 a 240 amostras
- Gerenciamento de código de barras duplo para rastreabilidade da análise
- Monitoramento independente de temperatura
- Interface LIS
- Análise de Dados e Estatística
- AC 100 ~ 240V ± 10%, 50-60 Hz, 20 VA
- Alarme por áudio, flash de luz de porta e flash de tela
- Capacidade de armazenamento de dados: 120 GB
- Módulo de cultura com vibração e balanço contínuo
- Detecção automática de fácil calibração e armazenamento de dados
- Detector independente por célula
- Medição automática a cada 10 minutos
- Controle de temperatura customizado por módulo

## Princípio de Medição: Colorimetria por pH

Quando há microorganismos crescendo no frasco de hemocultura, o CO<sub>2</sub> liberado penetra no sensor e fica saturado com água, produzindo íons de hidrogênio (H<sup>+</sup>) para alterar o valor de pH do sensor e mude a cor do sensor de cinza para laranja.



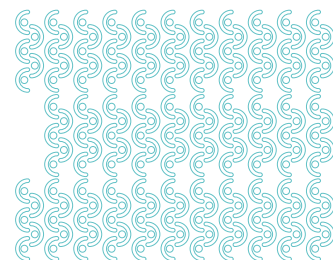
## Características dos frascos de cultura

### Aeróbico/anaeróbico/pediátrico

- Neutralizador de Antibióticos;
- Frasco aeróbico/pediátrico para cultivo de fungos.

### Mycobacterium

- Neutralizador de Antibióticos;
- Para cultura de cepas de mycobacterium.



## Características dos frascos de cultura

### Tipos de Amostra:

Sangue, Líquor, Líquido Ascítico e outros líquidos corporais estéreis



- Meio nutricional que permite crescimento de bactérias fastidiosas e fungos
- Inibidor de antibiótico permite o crescimento das bactérias
- Pérolas de resina conseguem lisar os leucócitos e liberar as bactérias
- Pérolas de resina não interferem no exame microscópico

ANTIBIOGRAMA

# RENY DL-96A

ANTIBIOGRAMA



O RENEY DL-96A é um sistema totalmente automatizado de identificação microbiana (ID) e teste de sensibilidade antimicrobiana (AST), integrado com incubadora e dispensador interno.

[renylab.ind.br](http://renylab.ind.br)

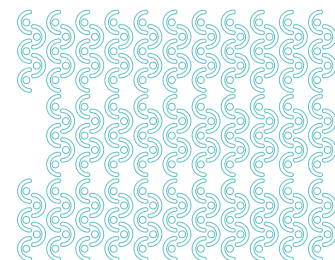


**RENYLAB**  
DIAGNÓSTICOS IN VITRO

## Principais Características:

- Princípio: Colorimetria para identificação;
- Turbidimetria para teste de suscetibilidade.
- O cartão DL IST pode identificar micróbios como "Espécie" e até mesmo "Subespécie".
- O cartão DL IST abrange quase 200 tipos de antibióticos com concentrações de vários níveis, com até 9 diluições para fornecer o valor verdadeiro da Concentração Inibitória Mínima (CIM), seguindo os padrões CLSI, EUCAST e BRCAS.
- Cartões de teste combinados oferecem resultados mais rigorosos e precisos.
- Monitoramento de resistência a múltiplos medicamentos: MRSA, B-lac, VRE, VRSA, HLAR, ESBLs, etc.

CARTÃO DE TESTE	IDENTIFICAÇÃO E FAIXA DE TESTE DE SUSCETIBILIDADE	PACOTE
DL-96/120E	ENTEROBACTERIACEAE	10 CARTÕES + MEIO RELEVANTE
DL-96/120NE	BACTÉRIAS NÃO FERMENTATIVAS/VIBRIO	10 CARTÕES + MEIO RELEVANTE
DL-96/120STAPH	STAPHYLOCOCCUS/MICROCOCCUS	10 CARTÕES + MEIO RELEVANTE
DL-96/120STREP	STREPTOCOCCUS	10 CARTÕES + MEIO RELEVANTE
DL-96FUNGUS	FUNGOS (SEMELHANTES A LEVEDURAS)	10 CARTÕES + MEIO RELEVANTE
DL-120NH	NEISSERIA / HAEMOPHILUS	10 CARTÕES + MEIO RELEVANTE
DL-120 CORYNE	CORYNEBACTERIUM	10 CARTÕES + MEIO RELEVANTE



ESPECTROMETRIA DE MASSA

# MALDI-TOF

RÁPIDA DETECÇÃO E AMPLO CAMPO DE  
APLICAÇÃO



[renylab.ind.br](http://renylab.ind.br)

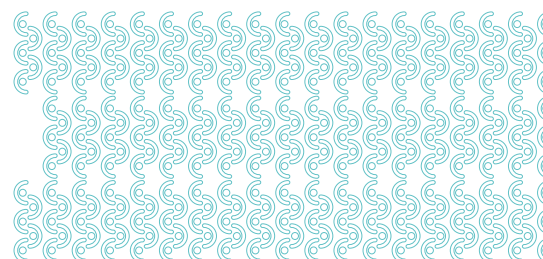
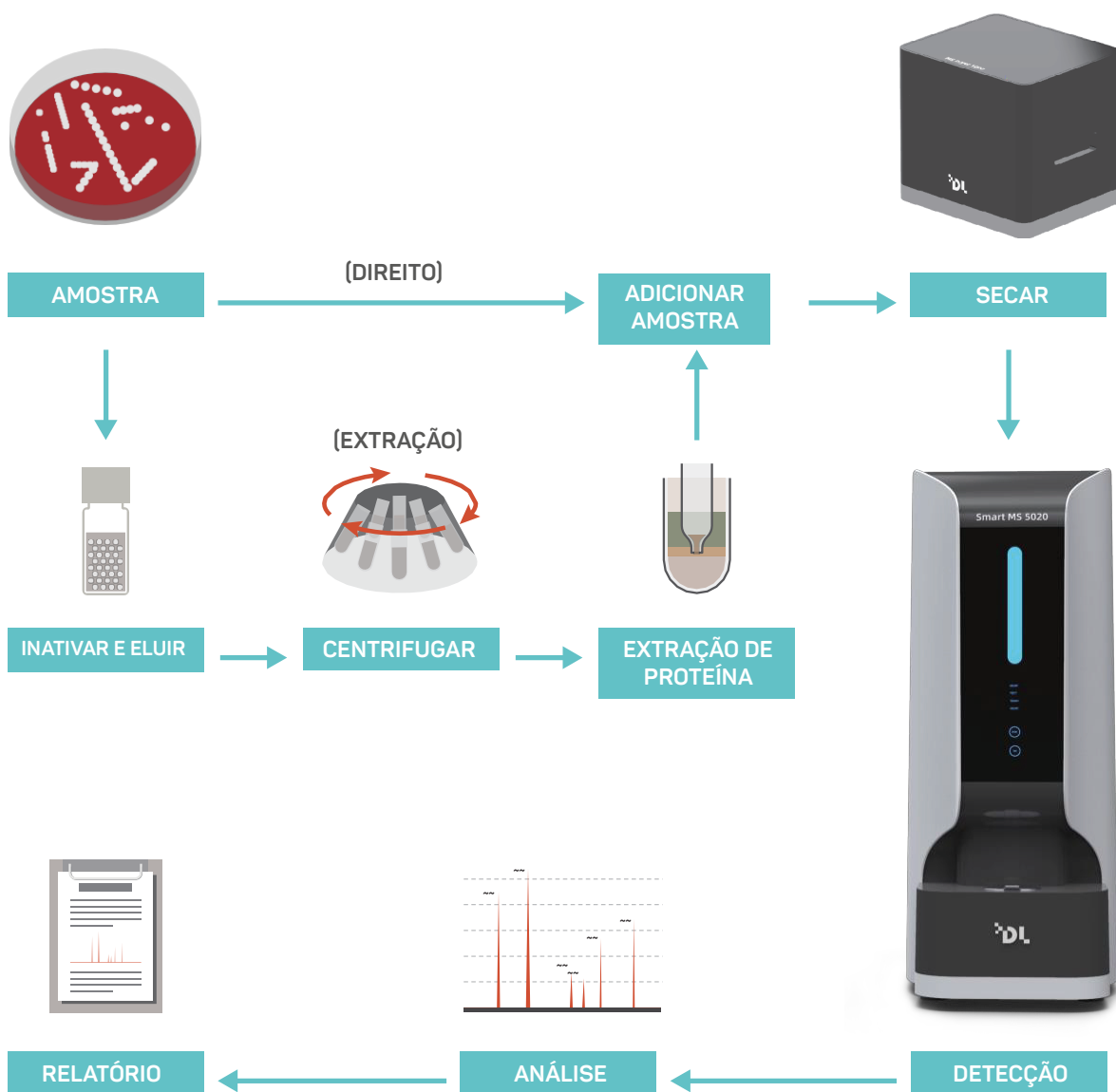


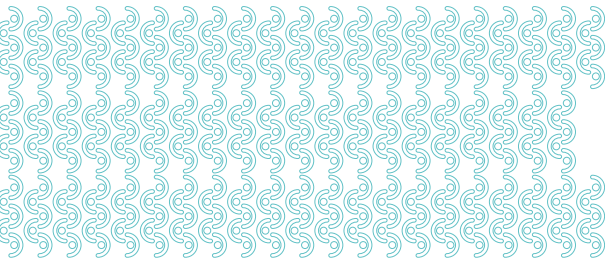
 **RENYLAB**  
DIAGNÓSTICOS IN VITRO





## FLUXOGRAMA

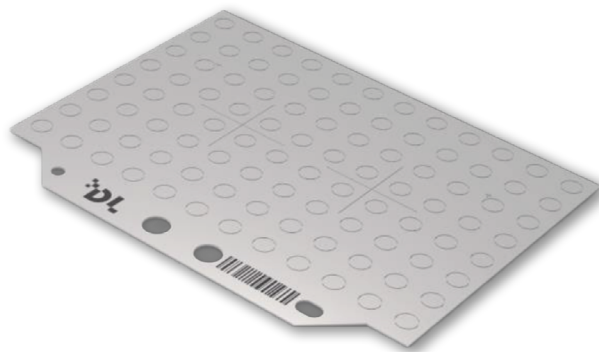




## ACESSÓRIOS

### Placa alvo de aço inoxidável:

- Processo de revestimento de alta densidade para garantir que a superfície da placa alvo seja plana e reutilizável.
- Controle de qualidade da partição para reduzir perdas desnecessárias durante a operação.



### Kit de Reagentes:

- Matriz
- Reagente de pré-tratamento de amostra
- Reagente de tratamento de amostra para culturas positivas

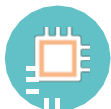


A especificação acima está sujeita a alterações sem aviso prévio.



## ESTRUTURA OTIMIZADA PARA FÁCIL OPERAÇÃO E MANUTENÇÃO

- Design compacto (1.150 mm) de altura ideal para espaços reduzidos.
- Painel Touch screen.
- Porta de encaixe em ambos os lados para facilitar o manuseio diário.



## INOVAÇÃO TECNOLÓGICA CENTRAL COM ATUALIZAÇÃO ABRANGENTE DE HARDWARE

- Sistema de controle e circuito FPGA + ARM altamente integrado, estável e eficiente.
- A placa alvo patenteada garante alta eficiência de trabalho.
- Bomba molecular de alta velocidade e bomba mecânica de baixo ruído completam a recuperação do vácuo em 60 segundos.
- O sistema inteligente de gerenciamento de vácuo mantém um alto vácuo de  $4 \times 10^{-8}$  para melhorar a relação sinal-ruído.
- Adota uma fonte de íons sem grade e sem limpeza com tecnologia de foco de íons de amplo alcance para melhorar a resolução e estabilidade.
- O amplificador frontal com alto ganho e baixo ruído. Sistema de aquisição de dados de alta velocidade e alta precisão com taxa de até 1 - 2 G hz.
- Laser Estático Sólido: 200 bilhões de disparos.



## BIBLIOTECA MODULAR



A biblioteca possui dados PMF de mais de 5.000 espécies, incluindo microbactérias, fungos filamentosos, bactérias anaeróbicas, legionella, nocardia e patógenos clínicos comuns, e oferece suporte à pesquisa de bancos de dados em nuvem para atender as necessidades de institutos clínicos, CDC e outros campos industriais.

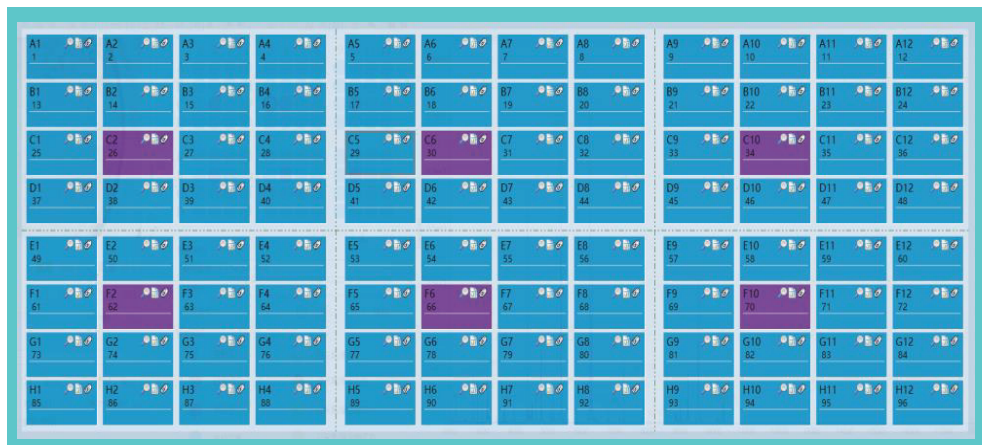


## SOFTWARE DL



Integração de coleta de dados, análise de espectro e identificação. Detecção de 96 amostras por vez.

番号	系列号	種名	測定方法	備注
A1	1			
A2	2			
A3	3			
A4	4			
A5	5			
A6	6			
A7	7			
A8	8			
A9	9			
A10	10			
A11	11			
A12	12			
B1	13			
B2	14			
B3	15			
B4	16			
B5	17			
B6	18			
B7	19			
B8	20			
B9	21			
B10	22			
B11	23			
B12	24			
C1	25			
C2	26			
C3	27			
C4	28			
C5	29			
C6	30			
C7	31			
C8	32			
C9	33			
C10	34			
C11	35			
C12	36			



As informações morfológicas da amostra são fornecidas incluindo a morfologia microscópica das células e a morfologia das colônias do meio de cultura, auxiliando na verificação do resultado.

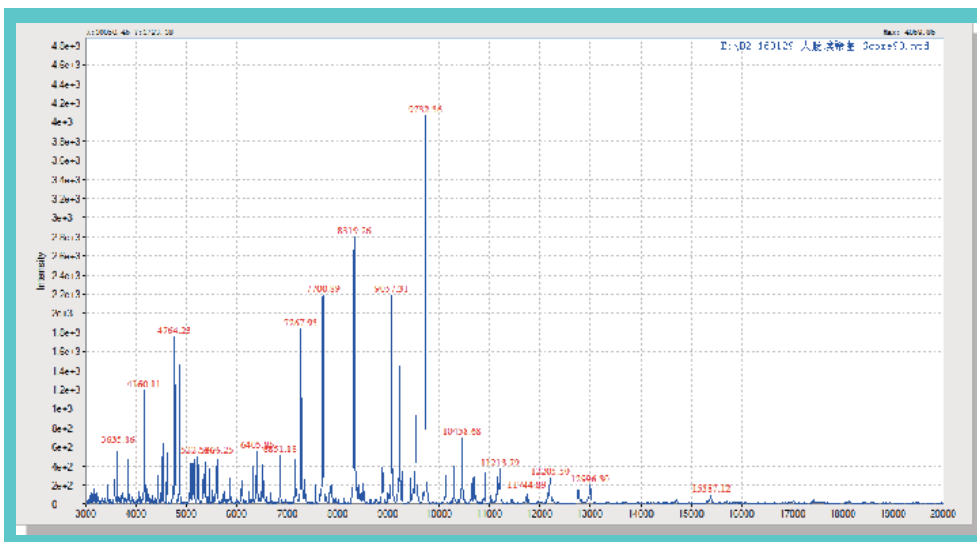


Detecção de resistência microbiana como cefalosporinas, carbapenemas e etc.

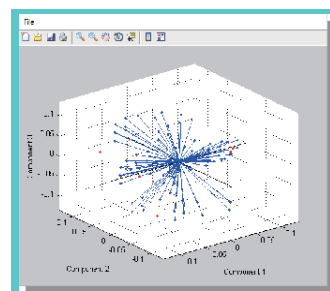
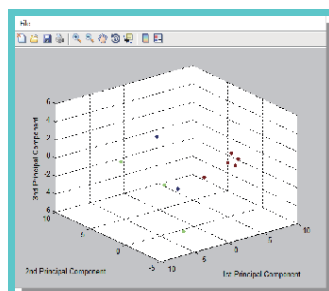
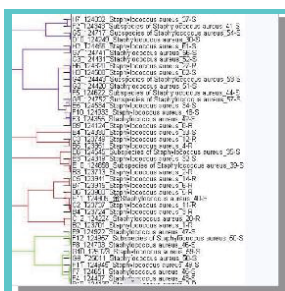
Fornece função de banco de dados microbiano autoconstruído.



O sistema pode identificar e corrigir de forma inteligente os  $\pm 10$  Da do deslocamento do espectro com busca sincronizada durante o processo. E o resultado da detecção será obtido dentro de 0,1s.



Com análise de cluster e função de análise PCA, o sistema pode realizar testes laboratoriais e pesquisas científicas, como análise de resistência microbiana a medicamentos, análise de rastreabilidade de cepas, análise de bactérias mistas, etc.





# KIT CARBAPENÊMICOS

TESTE IMUNOCROMATOGRÁFICO PARA DETECÇÃO DE RESISTÊNCIA AOS CARBAPENÊMICOS



**GOLDSTREAM®**

Qualified

Carbapenem-resistant K. N. I. V. O. Detection K-Set (Lateral Flow Assay)

CP5-01: 25 tests/kit



a: Carbapenem-resistant K.N.I.V.O. Detection Cassette	25 tests/kit	b: Sample Treatment Solution	10.0mL
KPC/NDM/IMP Detection Cassette A	25 Cassettes	c: Positive Control A	1.0 mL
VIM/OXA-48 Detection Cassette B	25 Cassettes	d: Positive Control B	1.0 mL

**RENYLAB**  
DIAGNÓSTICOS IN VITRO

Carotech GmbH  
Niedersteinstr. 71, 40474  
Duesseldorf, Germany  
Tel: 0049 211 3003 6618  
Fax: 0049 211 3003 6619

REF CP5-01  
LOT 220226  
20240226

### Principais Características:

- Resultado em 15 minutos.
- Detecta os 5 grupos de enzimas resistentes e mais de 60 genótipos.
- 2 Placas teste.
- Fácil leitura.
- Caixa com 25 testes.

FAMÍLIA GENÓTIPO	VARIANTES VALIDADAS
IMP	IMP-1, IMP-3, IMP-4, IMP-5, IMP-6, IMP-7, IMP-10, IMP-25, IMP-26, IMP-28, IMP-34, IMP-38, IMP-40, IMP-42, IMP-43
VIM	VIM-1, VIM-2, VIM-3, VIM-4, VIM-5, VIM-6, VIM-8, VIM-9, VIM-10, VIM-11, VIM-15, VIM-16
NDM	NDM-1, NDM-2, NDM-3, NDM-4, NDM-5, NDM-6, NDM-7, NDM-8, NDM-9, NDM-11, NDM-16, NDM-19, NDM-22, NDM-23, NDM-24, NDM-29, NDM-31
KPC	KPC-1, KPC-2, KPC-3, KPC-4, KPC-5, KPC-6, KPC-7, KPC-8, KPC-9, KPC-12, KPC-14, KPC-16, KPC-17, KPC-28, KPC-28, KPC-35, KPC-74
OXA-23	OXA-23, OXA-27, OXA-49
OXA-48	OXA-48, OXA-54, OXA-163, OXA-181, OXA-232

